



華亞科技股份有限公司

2009年第一季法人說明會

高啓全 總經理
許博凱 財務副總

2009年4月30日



議程

- 財務摘要 (高啓全 - 總經理)
- 財務概況說明 (許博凱 - 財務副總)
- 營運績效與未來展望
(高啓全 - 總經理)
- 問題與解答



Disclaimer

This presentation contains some forward-looking statements that are subject to substantial risks and uncertainties. Typically, these statements contain words such as “anticipate”, “believe”, “could”, “estimate”, “expect”, “intend”, “plan”, “forecast”, “project”, “predict”, “potential”, “continue”, “may”, “should”, “will”, and “would” or similar words. You should consider these forward-looking statements carefully because such statements are only our expectations or projections about future events, and actual results may differ materially from those expressed or implied by such statements. The forward-looking statements in this presentation include, but are not limited to, growth rates for various markets estimated by third party sources, future products and technology development, widespread market acceptance of the hosted delivery model, future revenue growth and profitability. You should be cautioned that the forward-looking statements are no guarantee of our future performance. The forward-looking statements contained in this presentation are made only as of the date of this presentation and we undertake no obligation to update the forward-looking statements to reflect subsequent events or circumstances, except as required by law.

This presentation and the information contained herein are the property of Inotera Memories, Inc.

財務摘要



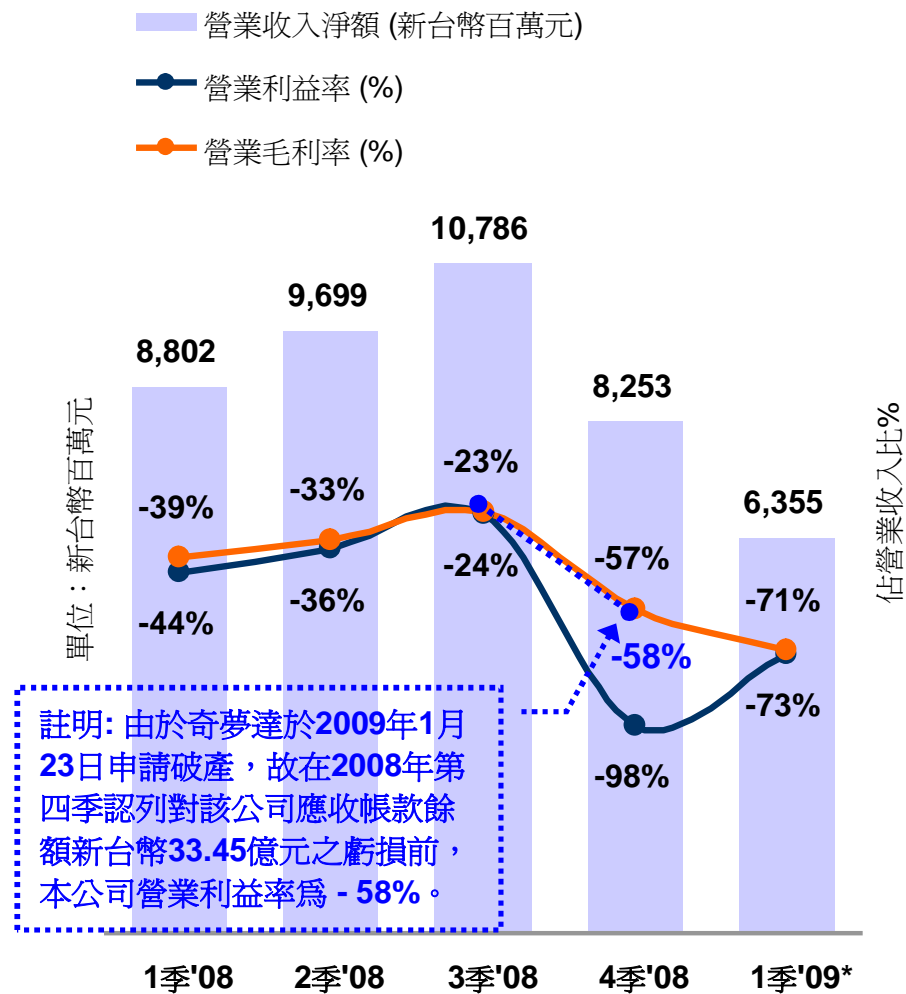
財務摘要



2009年第一季* 財務指標

- 營業收入: 新台幣 63.55億元, 較上季下跌 23%; 較去年同期下跌 28%
- 稅後淨損新台幣 53.16億元 (每股虧損新台幣 1.59元)
- 未計利息稅項折舊及攤銷之利益率為 37%
- 營業活動之淨現金流入達新台幣 7.21億元

* 2009年第一季數據尚未經會計師查核



財務概況說明



2009年第一季損益表 季成長及年成長比較



	2009年 第一季		2008年 第四季		季成長		2008年 第一季		年成長	
	金額	%	金額	%			金額	%		
(單位：新台幣百萬元，除每股盈餘單位為新台幣元)	尚未經會計師查核		經會計師查核							
營業收入淨額	6,355	100%	8,253	100%	-23%	-28%	8,802	100%		
營業毛利 (虧損) 毛利率 (%)	(4,482)	-71%	(4,681)	-57%	4%	-29%	(3,470)	-39%		
營業利益 (虧損) 營業利益率 (%)	(4,614)	-73%	* (8,128)	-98%	43%	-20%	(3,846)	-44%		
淨營業外收入 (損失)	(702)	-11%	* (2,148)	-26%	67%	-175%	(255)	-3%		
稅前淨利 (虧損)	(5,316)	-84%	(10,276)	-125%	48%	-30%	(4,101)	-47%		
所得稅利益 (費用)	(0)	0%	(3)	0%	100%	100%	(81)	-1%		
稅後淨利 (虧損) 稅後淨利率 (%)	(5,316)	-84%	(10,279)	-125%	48%	-27%	(4,182)	-48%		
每股盈餘 (虧損)	(\$1.59)		(\$3.08)		48%	-27%	(\$1.25)			
流通在外加權平均股數 (百萬股)	3,338		3,338				3,338			

*由於奇夢達於2009年1月23日申請破產，以致在2008年第4季管理費用認列對該公司應收帳款餘額新台幣33.45億元，同時2008年第4季營業外損失為新台幣21.48億元，其中包括認列先前分配予奇夢達之存貨跌價損失計新台幣3.64億元。

註明：在季成長與年成長欄位中的正數比率表示在2009年第1季獲得改善，而負數比率則表示反向走勢。

營業外收入 (損失)

(單位：新台幣百萬元)

淨營業外收入 (損失)

匯兌利益 (損失)

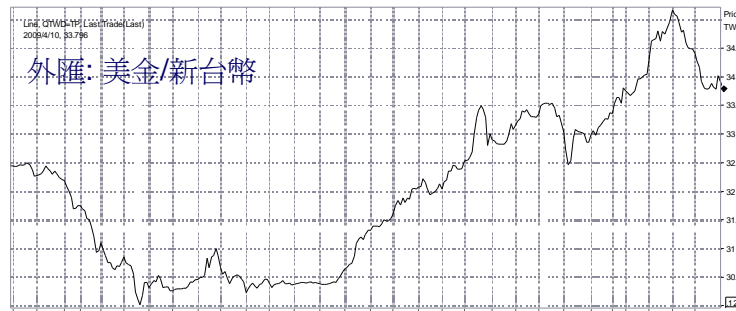
金融資產評價利益 (損失)

存貨跌價回升利益 (損失)

利息收入 (費用)

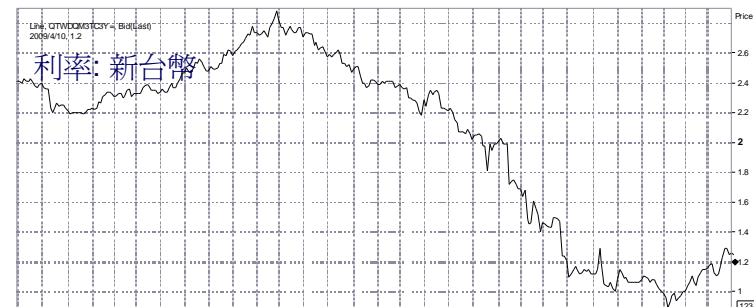
	2009年第一季 尚未經會計師查核	2008年第四季 經會計師查核	2008年第一季
淨營業外收入 (損失)	(702)	(2,148)	(255)
匯兌利益 (損失)	(471)	(438)	849
金融資產評價利益 (損失)	114	(563)	(520)
存貨跌價回升利益 (損失)	*	(580)	(133)
利息收入 (費用)	(348)	(569)	(460)

*依據新修訂之財務會計準則公報第十號「存貨之會計處理準則」，存貨跌價回升利益（或損失）已自2009年1月1日起分類為銷貨成本。本公司2009年第一季之存貨跌價回升利益為新台幣2.51億元。



| 2008 Q1 | 2008 Q2 | 2008 Q3 | 2008 Q4 | 2009 Q1 |

資料來源: Reuters



| 2008 Q1 | 2008 Q2 | 2008 Q3 | 2008 Q4 | 2009 Q1 |

資料來源: Reuters

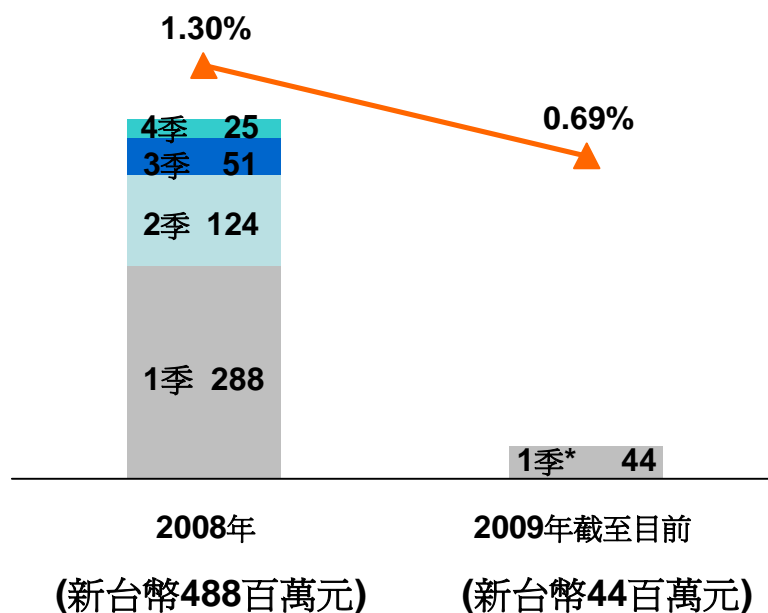
營業費用



研究發展費用

(單位:新台幣百萬元)

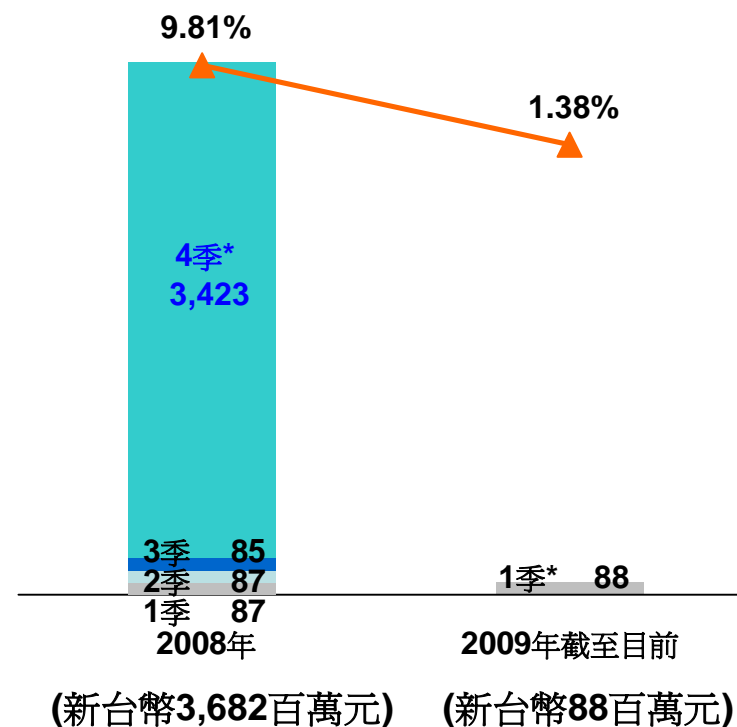
▲ 佔營業收入比%



管理費用

(單位:新台幣百萬元)

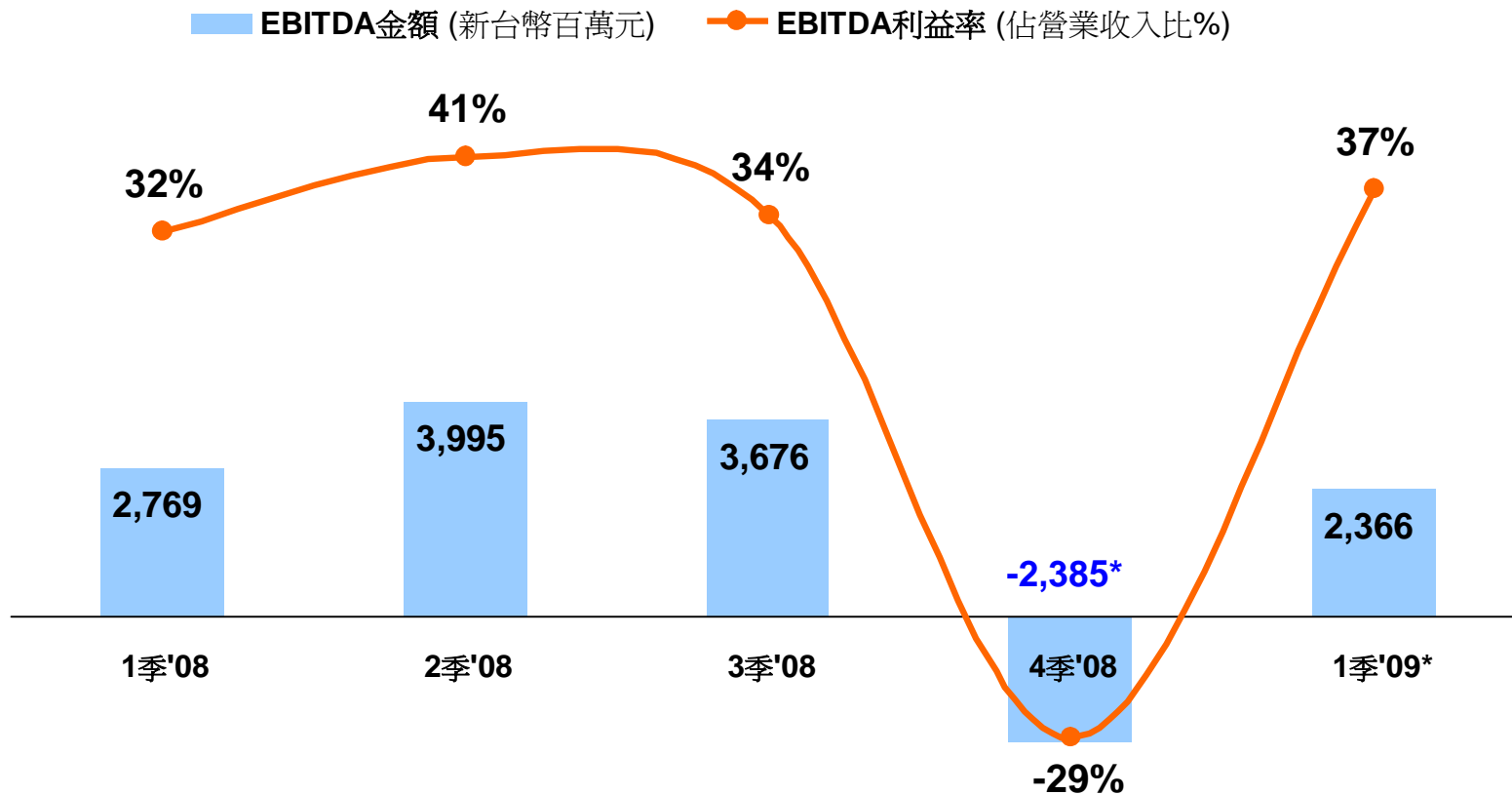
▲ 佔營業收入比%



* 2008年第四季管理費用包括因奇夢達申請破產而認列對該公司應收帳款餘額新台幣33.45億元之虧損。

* 2009年第一季數據尚未經會計師查核

EBITDA - 每季末計利息稅項折舊及攤銷淨利



*由於奇夢達申請破產，以致在2008年第4季管理費用認列對該公司應收帳款餘額新台幣33.45億元，同時2008年第4季營業外損失為新台幣21.48億元，其中包括認列先前分配予奇夢達之存貨跌價損失計新台幣3.64億元。

* 2009年第一季數據尚未經會計師查核

截至2009年3月31日 資產負債表及財務指標



資產負債表之主要科目摘要	2009年 3月31日		2008年 12月31日		2008年 3月31日	
	尚未經會計師查核	%	經會計師查核	%		%
(單位: 新台幣百萬元)						
現金及約當現金	7,229	6%	5,410	4%	2,950	2%
存貨	2,488	2%	3,636	3%	4,781	3%
流動資產	19,038	15%	15,742	12%	15,588	11%
固定資產淨額	106,962	83%	114,162	86%	130,091	89%
資產總計	128,354	100%	132,271	100%	146,160	100%
一年內到期之長期借款	23,642	18%	17,823	13%	9,716	7%
流動負債	38,408	30%	30,621	23%	23,959	16%
應計利息之長期借款	44,973	35%	51,374	39%	54,341	37%
負債總計	83,537	65%	82,153	62%	78,464	54%
股東權益總計	44,817	35%	50,117	38%	67,696	46%
重要財務指標						
每股淨值 (新台幣元)	13.4		15.0		20.2	
存貨週轉率 (僅含原物料及在製品)	26		29		35	
流動比率 (倍)	0.5		0.5		0.7	
負債比 (倍)	1.9		1.6		1.2	

每季現金流量



(單位: 新台幣百萬元)

	2009年第一季 尚未經會計師查核	2008年第四季 經會計師查核	2008年第一季
營業活動之淨現金流入	721	4,720	2,535
其中之各項折舊與攤銷	7,334	7,322	6,410
投資活動之淨現金流出	-602	- 4,203	- 9,377
其中短期貸款與美光 (美金 85 百萬元)		- 2,835	
自由現金流量 *	119	517	- 6,841
融資活動之淨現金流入	1,773	- 507	3,752

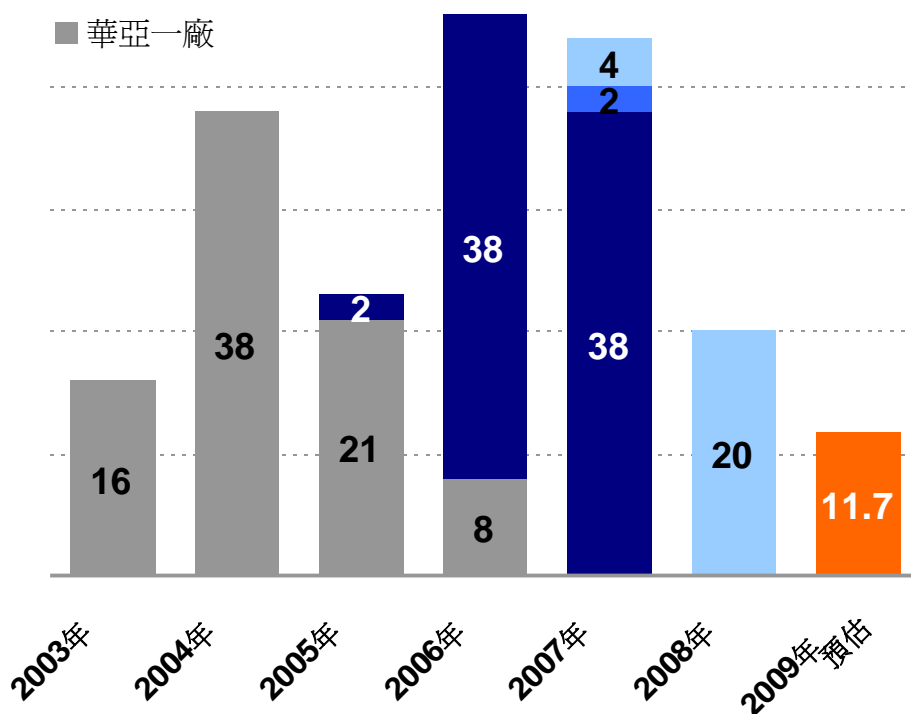
* 自由現金流量 = 營業活動之淨現金流入 + 投資活動之淨現金流出

資本支出

歷年及未來資本支出計畫

(單位：新台幣十億元)

- 主要為50奈米堆疊技術試產 & 亞美相關資本支出
- 80 & 75/70奈米
- 華亞三廠 (僅土地)
- 華亞二廠
- 華亞一廠



2009年累計資本支出*

- 2009年截至3月份實際資本支出:
先前投資計畫之剩餘支出約為新台幣1.2億元
- 2009年全年資本支出預估:
總計約新台幣117億元，包括50奈米堆疊式技術試產支出新台幣65億元，取得亞美廠務設施計新台幣20億元，預計取得亞美廠房租賃計新台幣27億元，以及先前投資計畫之剩餘支出約新台幣5億元

* Accumulated Capex in Y2009 is book entry basis

營運績效與未來展望



晶圓出貨量及單位銷售概況 (每季)



晶圓出貨量:

較上季減少 51%

每片晶圓之平均銷售金額:

(以美金計算) 較上季上升 62%

每片晶圓之平均銷售成本:

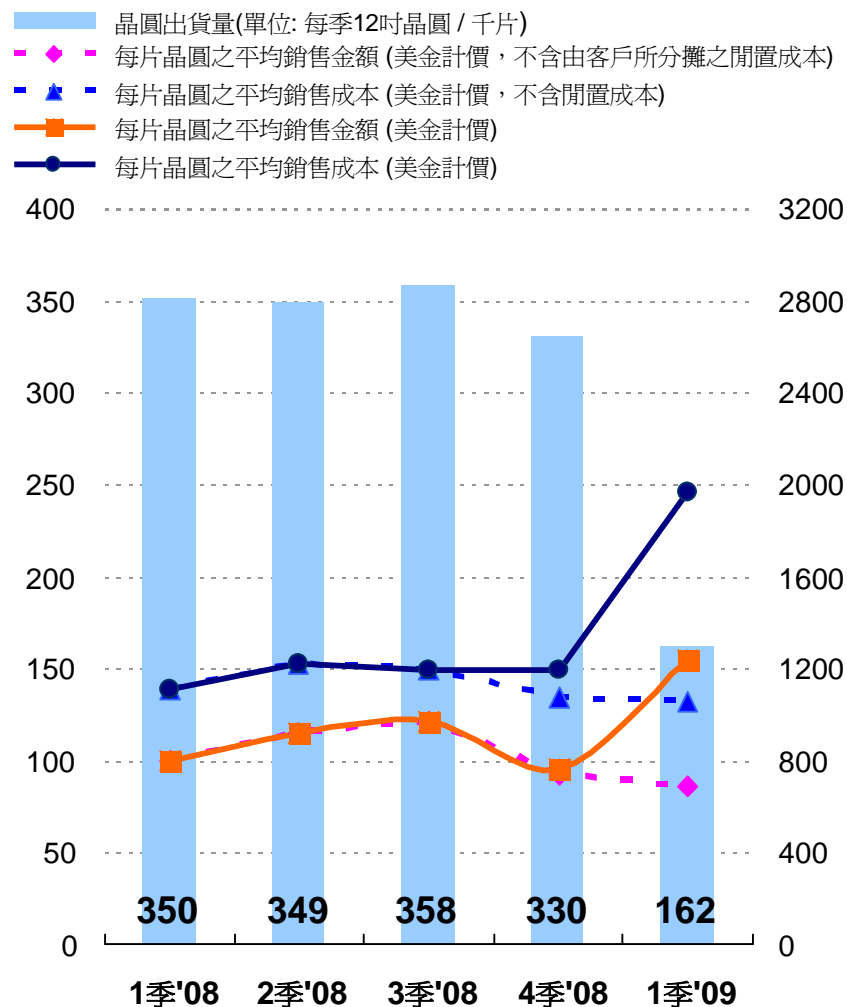
(以美金計算) 較上季上升 65%

閒置成本: 新台幣52.43億元,

佔銷售成本之48%

(2009 年第一季* 為美金1.54億元)

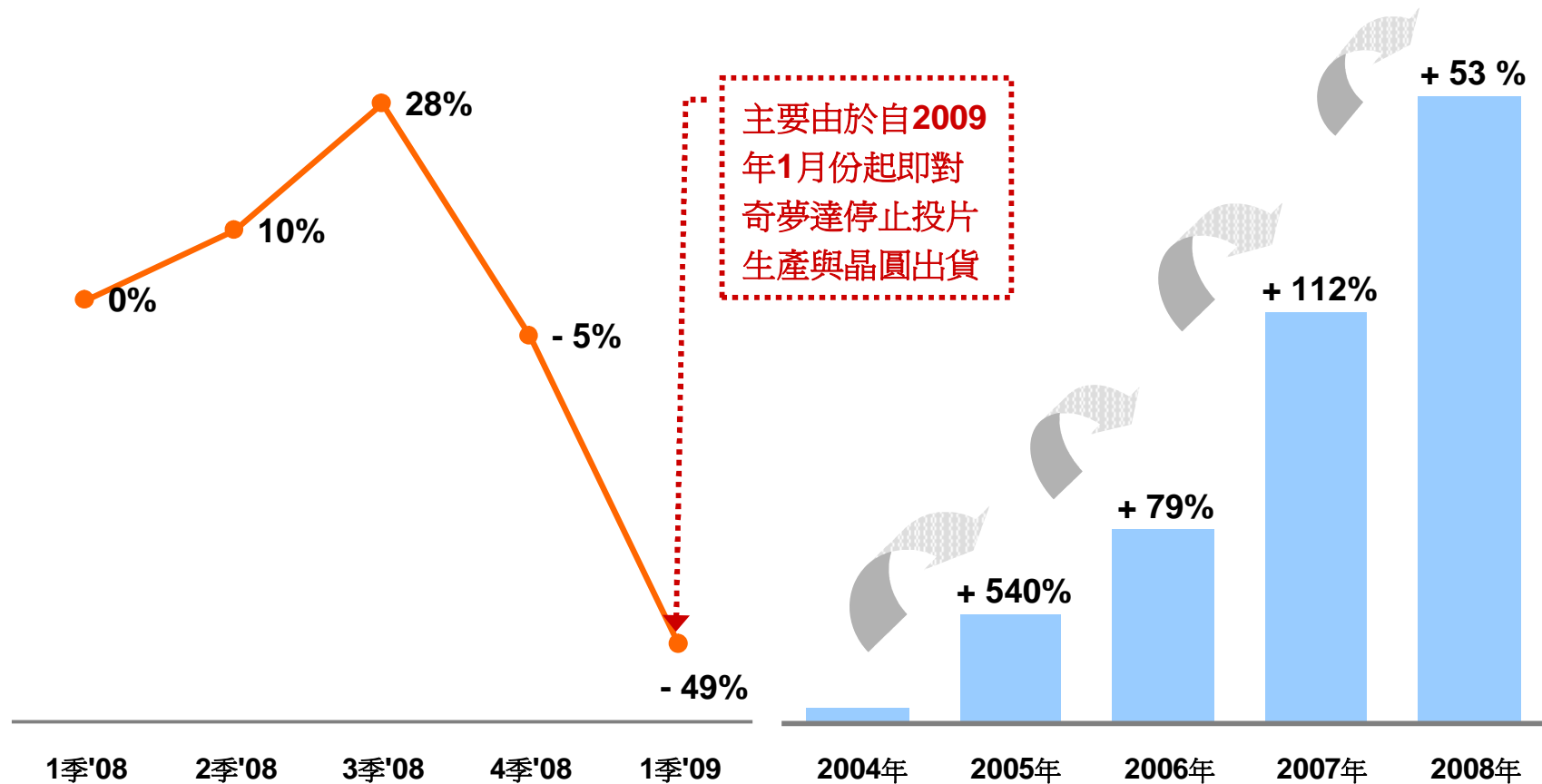
* 2009年第一季數據尚未經會計師查核



位元出貨量

季成長率 (%)

年成長率 (%)



2009年第一季營運摘要

- | 2009年第一季總晶圓出貨量為**16萬2千**片，較上季減少**51%**
- | 2009年第一季總位元出貨量較上季減少**49%**
- | 奇夢達於**2009年1月23日**申請破產所產生影響：
 - 停止對奇夢達投片生產與晶圓出貨
 - **2008年第4季**認列對該公司應收帳款餘額新台幣**33.45億元**
 - **2008年第4季**認列對奇夢達之存貨跌價損失新台幣**3.64億元**
- | 美光科技 / 南亞科技 / 華亞科技陣營決定不加入台灣記憶體公司 (TMC)
- | 公司董事會已決議通過**50奈米**技術試產之資本支出預算，本公司並計劃於**2009年第三季**開始進行試產
- | 公司董事會已決議通過取得亞美廠務設施

未來展望



2009年未來展望

- | 公司預期需持續視客戶需求與市況變化，以對未來的生產規模與晶圓出貨量進行適當調整。
- | 公司計劃向南亞科技取得亞美廠房租賃
- | 公司正準備進行籌措資金，以因應**50**奈米技術轉換
- | 樂觀看待未來 **DRAM**市場前景



若欲獲得更多公司相關資訊，請參閱下列網址：

<http://ir.inotera.com>